



ЗДРАВСТВУЙ, НАШ ДОРОГОЙ ПОКУПАТЕЛЬ!

Если вдруг наш товар не устроил - по любой причине - обязательно напиши нам в службу поддержки клиентов через любой удобный мессенджер: Viber, WhatsApp, Telegram по номеру +79087366073. Для звонков и связи +88003507765. Мы с радостью поможем разобраться во всем, научим пользоваться той функцией, которая оказалась непонятна и конечно же, заменим товар, если в нем обнаружится брак.



 +7 908 736 60 73



АВТОКРЕСЛО-БУСТЕР ДЛЯ ЖИВОТНЫХ



Инструкция по эксплуатации

РАЗМЕР: 40 CM * 30 CM * 25 CM



Автокресло для животных - отличный помощник для перевозки своих любимцев. Безопасность и комфорт животных во время поездки.

Изделие изготовлено из полиэстера:

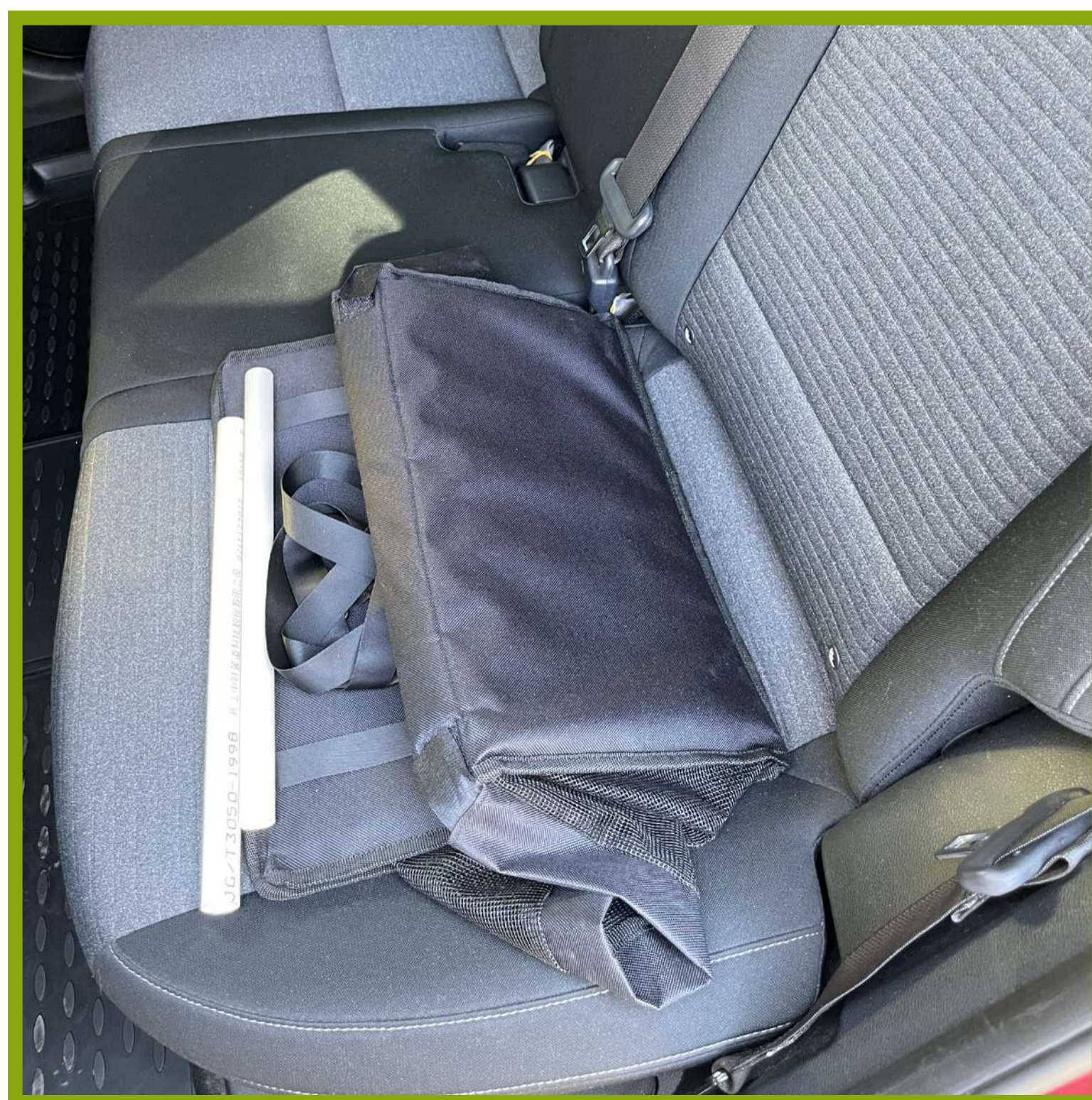
- материал обладает прочной водонепроницаемостью;
- повышенной износостойкостью;
- обеспечивает противоскользящую поверхность чехла.


Основные преимущества автокресла для домашних животных:

- 🐾 подходит для кошек и собак мелких и средних пород;
- 🐾 удобная чистка: легко стирается и протирается;
- 🐾 надежная фиксация креплениями к креслу автомобиля;
- 🐾 наличие защитных бортиков;
- 🐾 имеет несколько регулировок;
- 🐾 легко настроить под каждый салон машины.

Как собрать автокресло для животных?

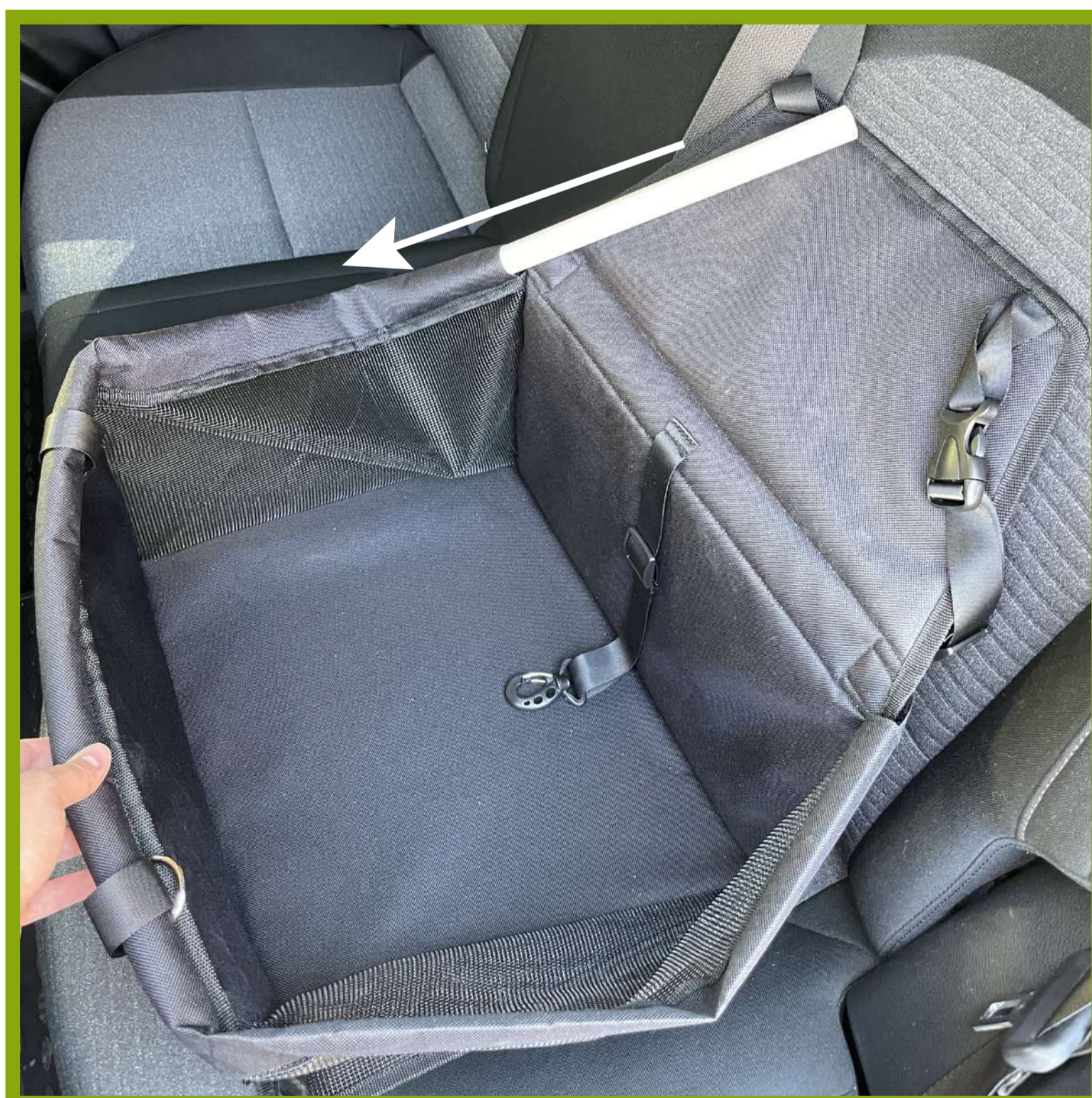
В наборе: автокресло, 2 скрепляющие трубки и ремни для фиксации.



 1. Разложите автокресло, как показано на рисунке ниже.



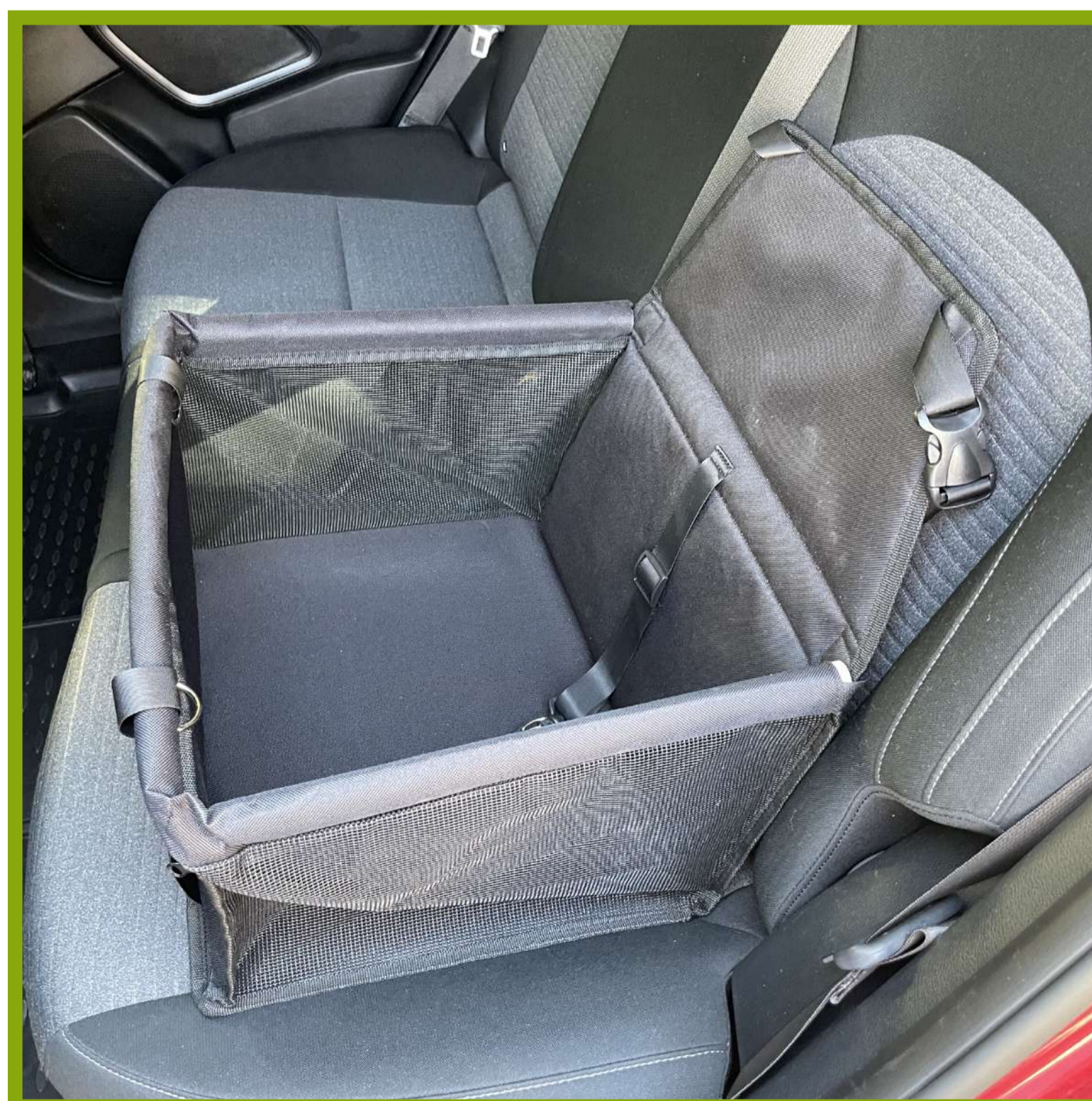
 2. Начните вставлять трубку №1 для фиксации в специальное отверстие, которое находится в боковине автокресла:



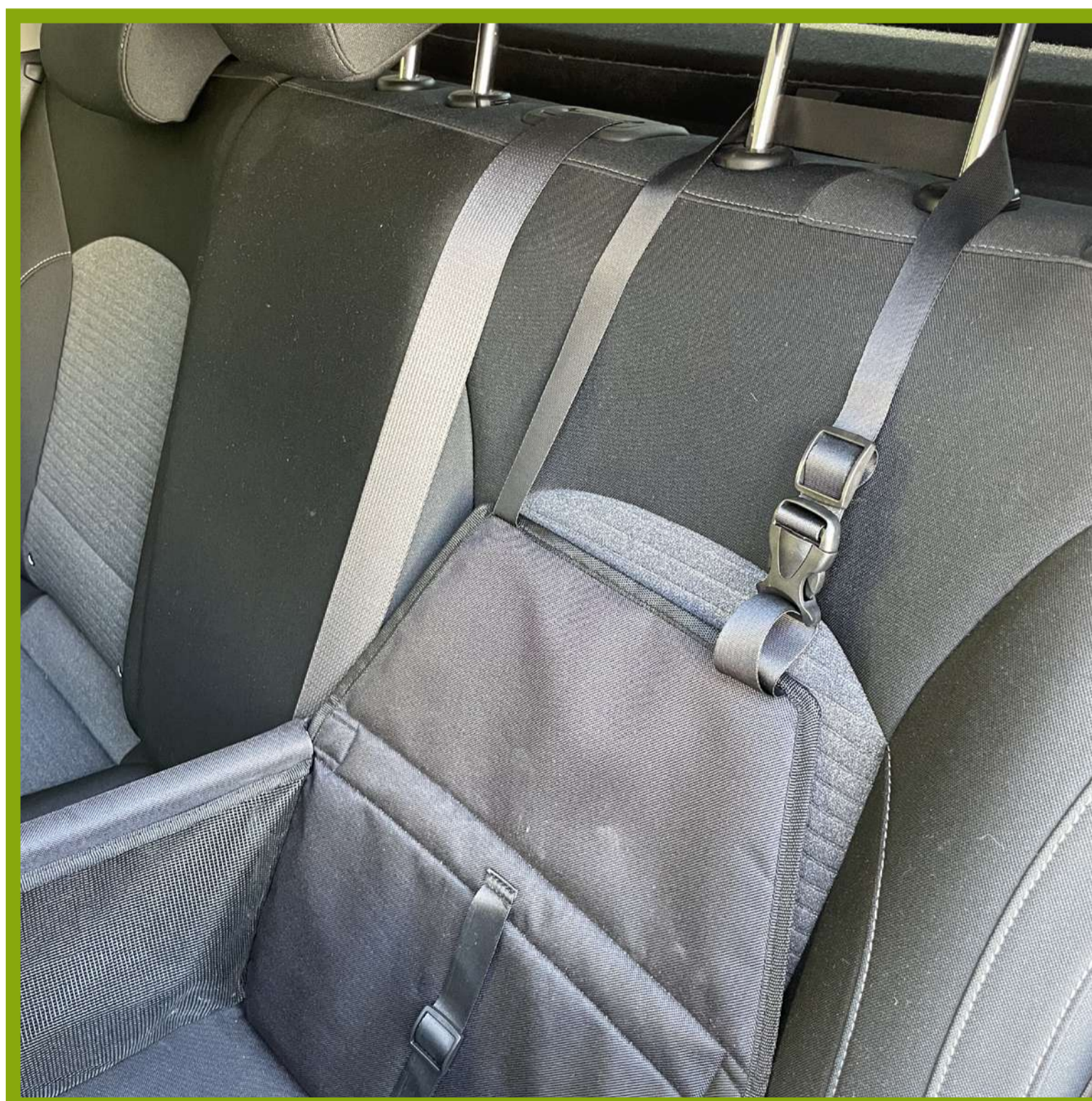
3. Вставьте трубку №2 для фиксации в другую боковину:



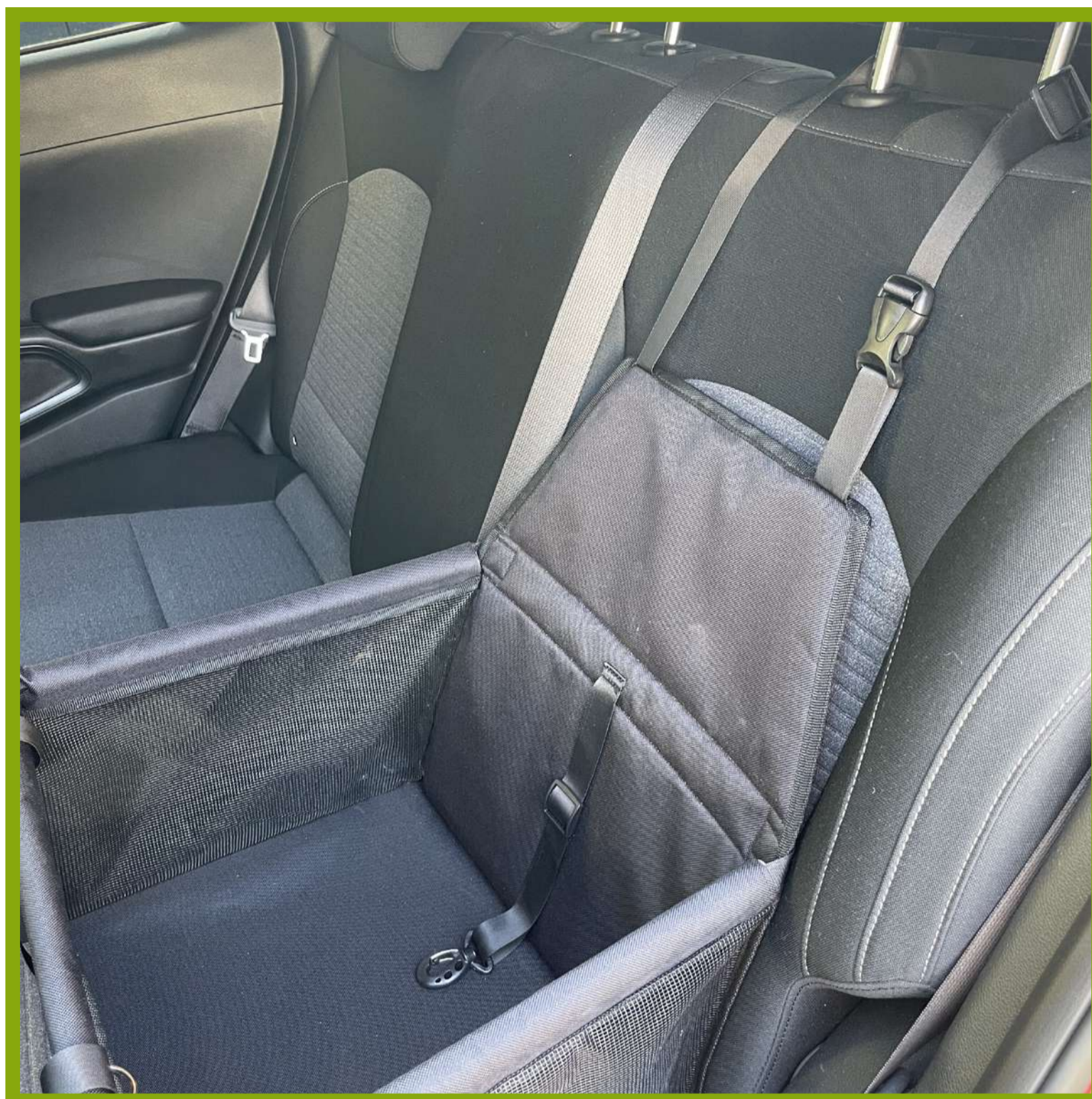
4. На рисунке ниже представлен закрепленный вариант обеих боковин автокресла:



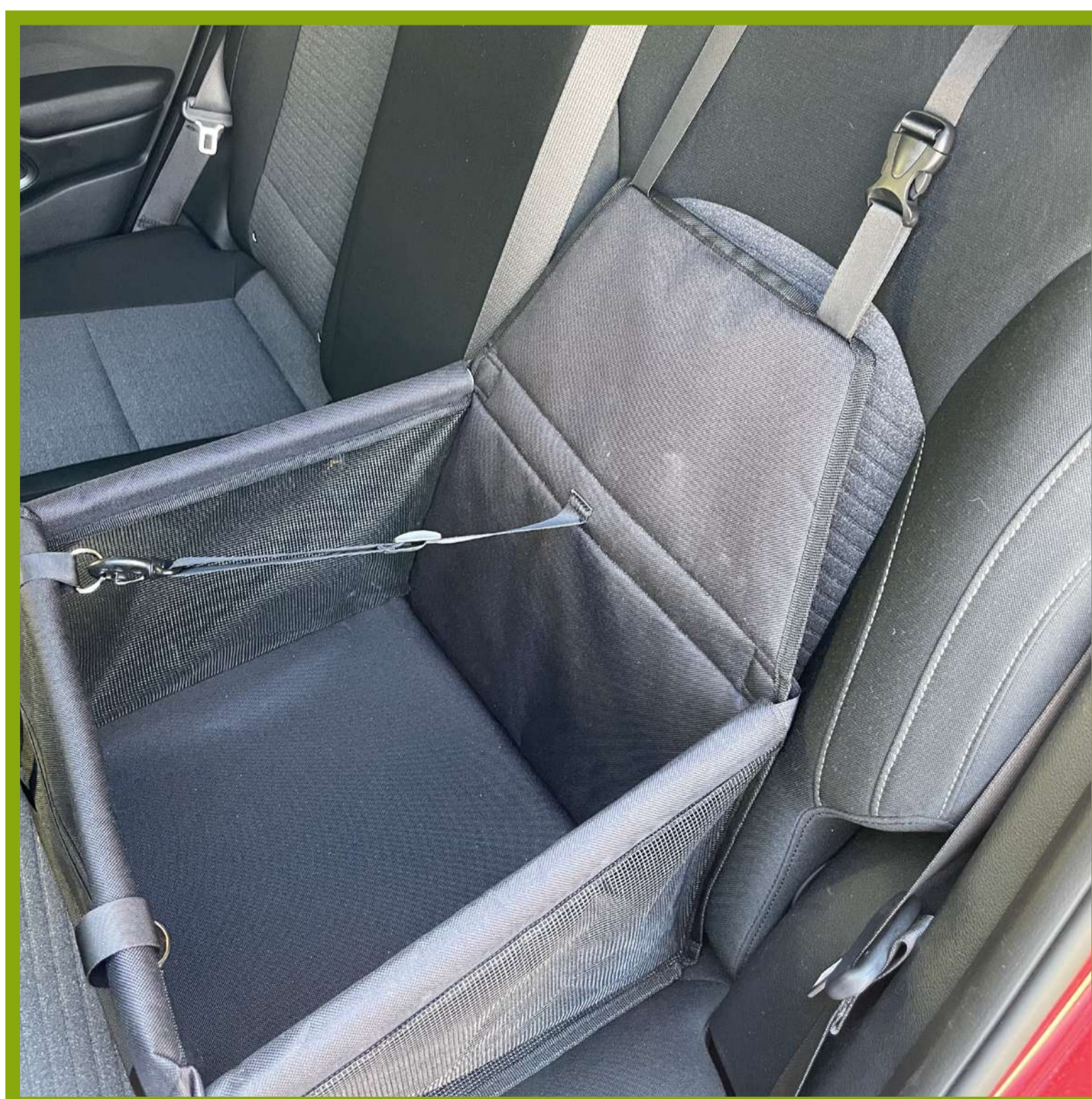
5. Возьмите верхнюю спинку автокресла для животных, достав фиксирующий ремешок. Наденьте ремешок на подголовник кресла в машине, чтобы изделие обрело устойчивое положение.



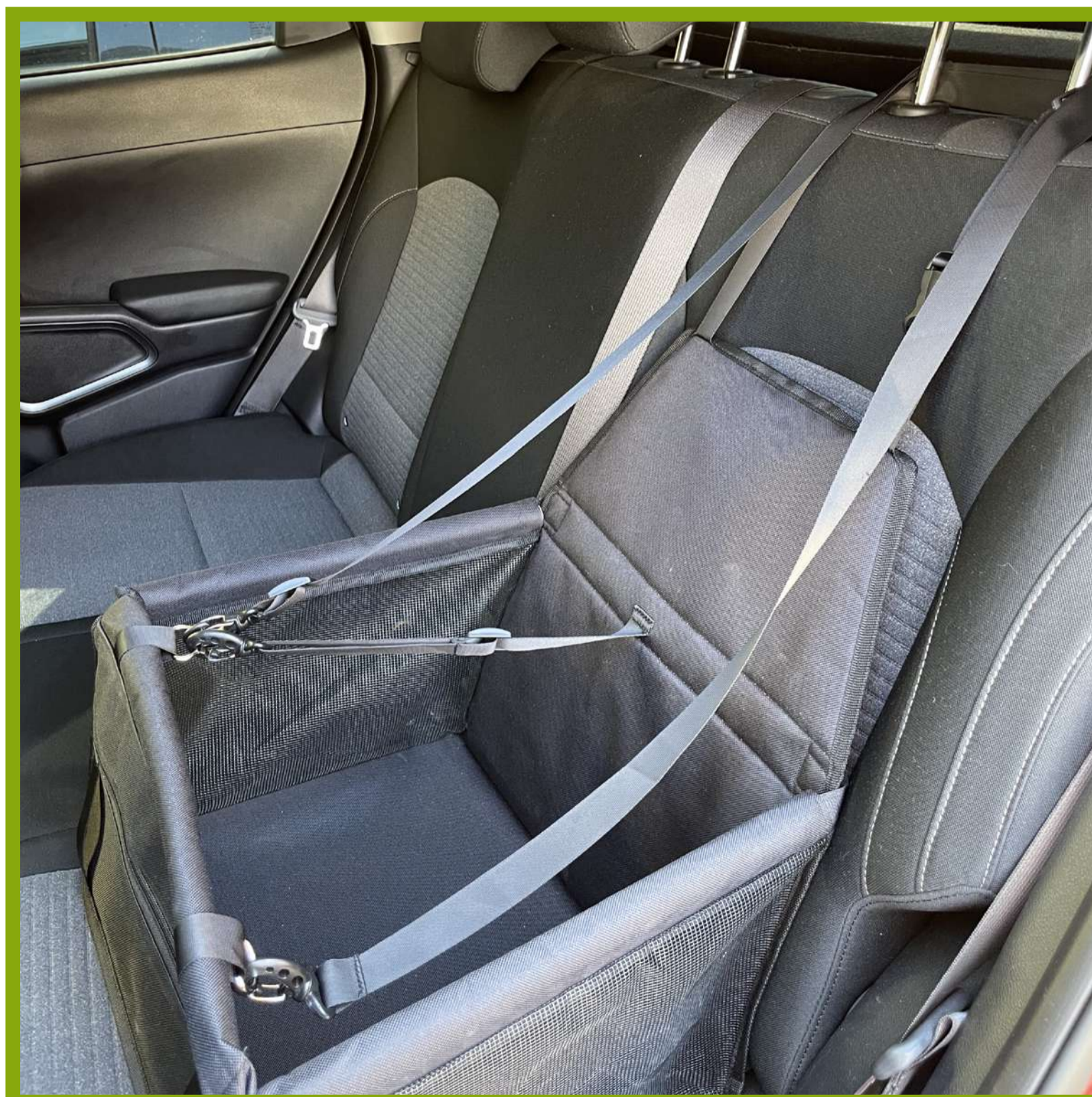
6. Отрегулируйте ремешок по высоте так, чтобы автокресло было натянуто и надежно зафиксировано.




7. Закрепите дополнительный ремешок и отрегулируйте его по нужной вам длине.



8. Прикрепите дополнительный длинный ремень к одной стороне автокресла для животных. Далее перекиньте длинный ремень через подголовник кресла в машине и зафиксируйте его с другой стороны.



 9. Отрегулируйте ремни до нужной вам длины.



Готово! Вы справились с установкой автокресла для животных. Теперь ваш питомец в безопасности и комфорте на время поездки.

